



**КАТАЛОГ ПРОМЫШЛЕННОЙ
И АНТИСТАТИЧЕСКОЙ МЕБЕЛИ**

TERAS

СЕРИЯ «BASE»

СЕРИЯ «DUAL»

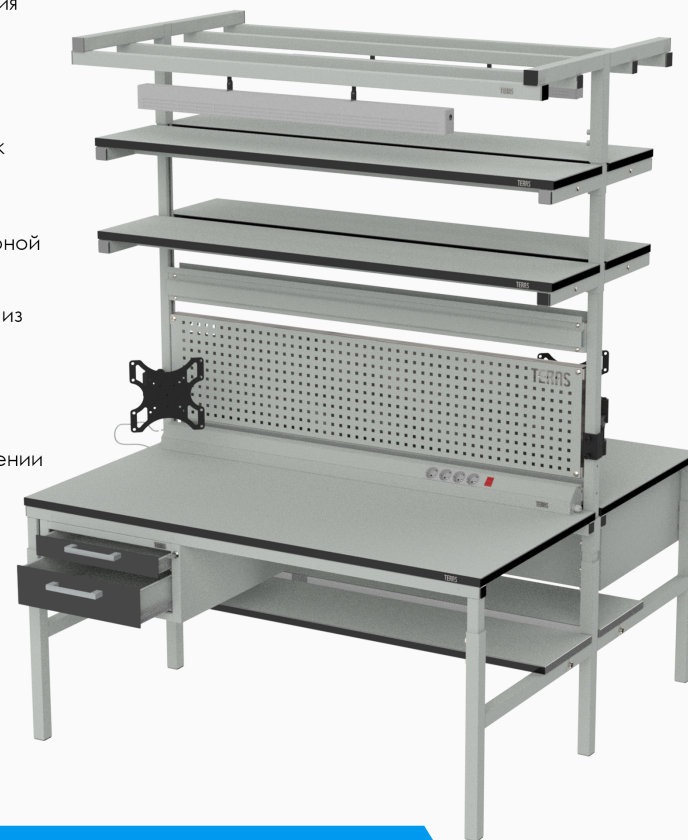
Серия рабочих столов «BASE» разработана как многофункциональное рабочее место. Подходит для сборочных, ремонтных и монтажных работ электронной аппаратуры и других видов электротехнических работ. Конструкция стола адаптируется под любую производственную задачу. Встроенная в столешницу внутренняя резьба позволяет без повреждения производить многократную сборку и разборку стола, а также сэкономить время, затрачиваемое на монтаж.

Серия рабочих столов «DUAL» предназначена для одновременного оснащения двух рабочих мест. Как и столы серии «BASE», подходит для сборочных, ремонтных и монтажных работ электротехнического характера. Позволяет сэкономить рабочее пространство и создать максимально удобные условия труда. Все дополнительное оснащение выполняется в зеркальном исполнении. В комплектацию стола включены задние стойки.

- ✓ Расстановка столов возможна вплотную друг к другу
- ✓ Металлический каркас покрыт эпокси-полиэфирной порошковой краской
- ✓ Износостойкое покрытие из высококачественного пластика
- ✓ Выпускается в общепромышленном и антистатическом исполнении



- ✓ Эргономичная конструкция стола дает возможность грамотно использовать рабочее пространство
- ✓ Расстановка столов возможна вплотную друг к другу
- ✓ Металлический каркас покрыт эпокси-полиэфирной порошковой краской
- ✓ Износостойкое покрытие из высококачественного пластика
- ✓ Выпускается в общепромышленном и антистатическом исполнении



- 📦 Максимальная нагрузка на стол: 300 кг
- 📦 Максимальная нагрузка на полку: 50 кг
- 📏 Толщина столешницы: 25 мм
- 📏 Высота регулировки столешницы: от 600 до 950 мм

- 📦 Максимальная нагрузка на стол: 300 кг
- 📦 Максимальная нагрузка на полку: 50 кг
- 📏 Толщина столешницы: 25 мм
- 📏 Высота регулировки столешницы: от 600 до 950 мм

СЕРИЯ «ADVANCED»

СЕРИЯ «SIMPLE»

Серия рабочих столов «ADVANCED» разработана как многофункциональное рабочее место. Подходит для сборочных, ремонтных и монтажных работ электронной аппаратуры и других видов электротехнических работ. Конструкция стола адаптируется под любую производственную задачу. Встроенная в столешницу внутренняя резьба позволяет без повреждения производить многократную сборку и разборку стола, а также сэкономить время, затрачиваемое на монтаж.

Серия рабочих столов «SIMPLE» - упрощенная конструкция столов серии «BASE» без возможности установки дополнительного оснащения над столешницей. Подходит для различных работ по сборке, ремонту и монтажу электронной аппаратуры и других видов электротехнических работ. Конструкция стола адаптируется под любую производственную задачу. Дополнительно возможна установка нижней полки, тумб и подвешного оборудования.

- ✓ Расстановка столов возможна вплотную друг к другу
- ✓ Металлический каркас покрыт эпокси-полиэфирной порошковой краской
- ✓ Износостойкое покрытие из высококачественного пластика
- ✓ Выпускается в общепромышленном и антистатическом исполнении



- ✓ Расстановка столов возможна вплотную друг к другу
- ✓ Металлический каркас покрыт эпокси-полиэфирной порошковой краской

- ✓ Износостойкое покрытие из высококачественного пластика
- ✓ Выпускается в общепромышленном и антистатическом исполнении



- 📦 Максимальная нагрузка на стол: 200 кг
- 📦 Максимальная нагрузка на полку: 50 кг
- 📏 Толщина столешницы: 25 мм
- 📏 Высота регулировки столешницы: от 800 до 950 мм

- 📦 Максимальная нагрузка на стол: 300 кг
- 📦 Максимальная нагрузка на полку: 50 кг
- 📏 Толщина столешницы: 25 мм
- 📏 Высота регулировки столешницы: от 600 до 950 мм

РАБОЧЕЕ МЕСТО СЕРИИ «BASE»

Рабочее место серии «BASE» - это универсальное решение для оснащения промышленных предприятий любого профиля.



Удобство и надежность данной конструкции позволяет создать функциональное рабочее место, подходящее как для радиомонтажных и электротехнических, так и для различных сборочных типов работ.

Встроенная в столешницу внутренняя резьба позволяет без повреждения производить многократную сборку и разборку стола, а также сэкономить время, затрачиваемое на монтаж.



Нагрузка на столешницу: до 300 кг



Максимальная температура: до 300 °C



Высота регулировки столешницы: от 650 до 950 мм

СТАНДАРТНЫЕ РАЗМЕРЫ РАБОЧЕГО МЕСТА СЕРИИ «BASE»

Артикул	Размер, мм
BT-120.70	1200 × 700
BT-150.70	1500 × 700
BT-180.70	1800 × 700
BT-120.90	1200 × 900
BT-150.90	1500 × 900
BT-180.90	1800 × 900

СОПУТСТВУЮЩИЕ ТОВАРЫ

Угловой стол



см. данный товар на стр. 8

Комплект задних стоек



см. данный товар на стр. 9

Комплект укороченных задних стоек



см. данный товар на стр. 9

Разделительная рама



см. данный товар на стр. 9

Нижняя полка для оборудования



см. данный товар на стр. 8

Верхняя полка для оборудования



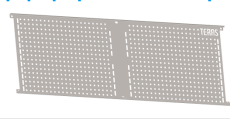
см. данный товар на стр. 8

Планка для крепления (алюминиевая и стальная)



см. данный товар на стр. 9

Перфорированный экран



см. данный товар на стр. 10

Инструментальная планка



см. данный товар на стр. 9

Комплекты крепления верхнего освещения



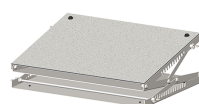
см. данный товар на стр. 12

Электромонтажная панель



см. данный товар на стр. 13

Подставка под ноги



см. данный товар на стр. 11

Подвесная тумба с двумя ящиками



см. данный товар на стр. 14

Подвесная тумба с тремя ящиками



см. данный товар на стр. 14

Подвесная тумба с доводчиками



см. данный товар на стр. 14

Подкатной стол



см. данный товар на стр. 8

Подставка для чертежей



см. данный товар на стр. 11

Подставка для монитора



см. данный товар на стр. 11

Подставка под клавиатуру



см. данный товар на стр. 8

Подставка подкатная под системный блок



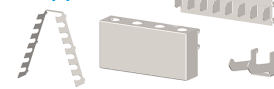
см. данный товар на стр. 11

Подставка подвесная под системный блок



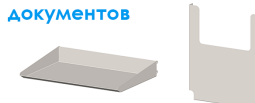
см. данный товар на стр. 11

Держатели и лотки для инструментов



см. данный товар на стр. 10

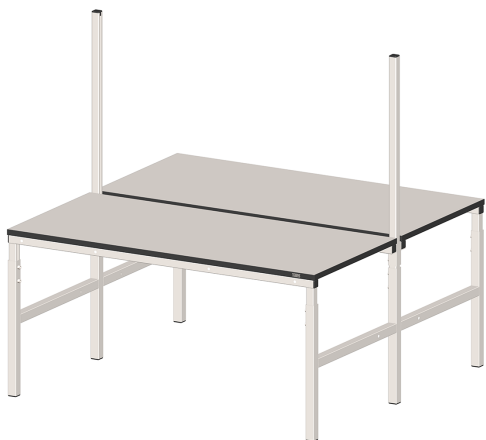
Лотки для бумаги и документов



см. данный товар на стр. 10

РАБОЧЕЕ МЕСТО СЕРИИ «DUAL»

Рабочее место серии «DUAL» - это эргономичное решение для одновременного оснащения двух рабочих мест для сборочных, ремонтных и монтажных работ электротехнического характера в целях экономии пространства.



Комплектация стола:

- разборный металлический каркас (покрыт эпоксипорошковой краской);
- столешница (изготовлена из композиционного материала с покрытием износостойкого пластика);
- задние стойки.

Конструкция стола позволяет оснастить рабочее место дополнительным надстраиваемым и подвесным оборудованием.



Нагрузка на столешницу: до 300 кг



Толщина столешницы: 25 мм



Высота регулировки столешницы: от 650 до 950 мм

СТАНДАРТНЫЕ РАЗМЕРЫ РАБОЧЕГО МЕСТА СЕРИИ «DUAL»

Артикул	Размер, мм
DT-120.70	2 × (1200 × 700)
DT-150.70	2 × (1500 × 700)
DT-180.70	2 × (1800 × 700)
DT-120.90	2 × (1200 × 900)
DT-150.90	2 × (1500 × 900)
DT-180.90	2 × (1800 × 900)

СОПУТСТВУЮЩИЕ ТОВАРЫ

Угловой стол



см. данный товар на стр. 8

Полка двойная для оборудования серии «DUAL»



см. данный товар на стр. 8

Нижняя полка для оборудования



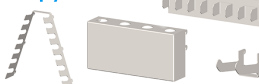
см. данный товар на стр. 8

Разделительная рама



см. данный товар на стр. 9

Держатели и лотки для инструментов



см. данный товар на стр. 10

Планка для крепления серии «DUAL»



см. данный товар на стр. 9

Перфорированный экран для серии «DUAL»



см. данный товар на стр. 10

Электромонтажная панель для серии «DUAL»



см. данный товар на стр. 13

Комплекты крепления верхнего освещения «DUAL»



см. данный товар на стр. 12

Лотки для бумаги и документов



см. данный товар на стр. 10

Подвесная тумба с двумя ящиками



см. данный товар на стр. 14

Подвесная тумба с тремя ящиками



см. данный товар на стр. 14

Подвесная тумба с доводчиками



см. данный товар на стр. 14

Подкатной стол



см. данный товар на стр. 8

Подставка для чертежей



см. данный товар на стр. 11

Подставка под клавиатуру



см. данный товар на стр. 11

Подставка подкатная под системный блок



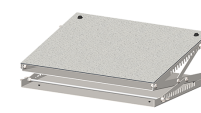
см. данный товар на стр. 11

Подставка подвесная под системный блок



см. данный товар на стр. 11

Подставка под ноги



см. данный товар на стр. 11

Подставка для монитора



см. данный товар на стр. 11

РАБОЧЕЕ МЕСТО СЕРИИ «ADVANCED»

Рабочее место серии «ADVANCED» - это решение оснащения рабочих мест профессиональных радиомонтажников, сборщиков высокоточных механизмов и электронных модулей.



Состоит из усиленного разборного металлического каркаса и столешницы, изготовленной из композиционного материала. Покрытие столешницы выполнено с применением износостойкого пластика.

Конструкция стола позволяет оснастить рабочее место дополнительным надстраиваемым и подвесным оборудованием.



Нагрузка на столешницу: до 200 кг



Толщина столешницы: 25 мм



Высота регулировки столешницы: от 800 до 950 мм

СТАНДАРТНЫЕ РАЗМЕРЫ РАБОЧЕГО МЕСТА СЕРИИ «ADVANCED»

Артикул	Размер, мм
AT-120.70	1200 × 700
AT-150.70	1500 × 700
AT-180.70	1800 × 700

СОПУТСТВУЮЩИЕ ТОВАРЫ

Угловой стол «ADVANCED»



см. данный товар на стр. 8

Комплект укороченных задних стоек



см. данный товар на стр. 9

Разделительная рама



см. данный товар на стр. 9

Верхняя полка для оборудования



см. данный товар на стр. 8

Держатели и лотки для инструментов



см. данный товар на стр. 10

Лотки для бумаги и документов



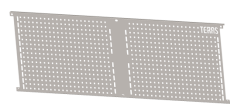
см. данный товар на стр. 10

Планка для крепления (алюминиевая и стальная)



см. данный товар на стр. 9

Перфорированный экран



см. данный товар на стр. 10

Инструментальная планка



см. данный товар на стр. 9

Комплекты крепления верхнего освещения



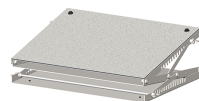
см. данный товар на стр. 12

Электромонтажная панель



см. данный товар на стр. 13

Подставка под ноги



см. данный товар на стр. 11

Подвесная тумба с двумя ящиками



см. данный товар на стр. 14

Подвесная тумба с тремя ящиками



см. данный товар на стр. 14

Подвесная тумба с доводчиками



см. данный товар на стр. 14

Подкатной стол



см. данный товар на стр. 8

Подставка для чертежей



см. данный товар на стр. 11

Подставка для монитора



см. данный товар на стр. 11

Подставка под клавиатуру



см. данный товар на стр. 11

Подставка подкатная под системный блок



см. данный товар на стр. 11

Подставка подвесная под системный блок



см. данный товар на стр. 11

РАБОЧЕЕ МЕСТО СЕРИИ «SIMPLE»

Рабочее место серии «SIMPLE» - это упрощенная конструкция столов серии «BASE»



Комплектация стола данной серии отличается от серии «BASE» отсутствием возможности установки дополнительного оборудования над столешницей.



Нагрузка на столешницу: до 300 кг



Высота регулировки столешницы: от 650 до 950 мм

СОПУТСТВУЮЩИЕ ТОВАРЫ

Угловой стол



см. данный товар на стр. 8

Электромонтажная панель



см. данный товар на стр. 13

Нижняя полка для оборудования



см. данный товар на стр. 8

Подкатная тумба с ящиками



Фото отсутствует

по запросу

Подкатной стол



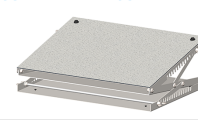
см. данный товар на стр. 8

Подвесная подвесная под системный блок



см. данный товар на стр. 11

Подставка под ноги



см. данный товар на стр. 11

Подставка под клавиатуру



см. данный товар на стр. 11

Подставка подкатная под системный блок



см. данный товар на стр. 11

СТАНДАРТНЫЕ РАЗМЕРЫ

Артикул	Размер, мм
ST-120.50	1200 × 500
ST-150.50	1500 × 500
ST-180.50	1800 × 500

РАБОЧЕГО МЕСТА СЕРИИ «SIMPLE»

Артикул	Размер, мм
ST-120.70	1200 × 700
ST-150.70	1500 × 700
ST-180.70	1800 × 700

Артикул	Размер, мм
ST-120.90	1200 × 900
ST-150.90	1500 × 900
ST-180.90	1800 × 900

ДОПОЛНИТЕЛЬНЫЕ СТОЛЫ И ПОЛКИ

УГЛОВОЙ СТОЛ

Дополнительная комплектация для расширения рабочего пространства столов серии «BASE», «SIMPLE», «DUAL». Универсальная надстройка стола – слева или справа от основного рабочего места, определяется по вашему желанию.

Возможно общепромышленное и антистатическое исполнение.



Артикул	Размер, мм
СТ-120.50	1200 × 500

 **Высота регулировки столешницы:** от 650 до 950 мм

 **Нагрузка на столешницу:** до 150 кг

УГЛОВОЙ СТОЛ СЕРИИ «ADVANCED»

Дополнительная комплектация для расширения рабочего пространства столов серии «ADVANCED». Универсальная надстройка стола – слева или справа от основного рабочего места, определяется по вашему желанию.

Возможно общепромышленное и антистатическое исполнение.



Артикул	Размер, мм
СТ-A-120.50	1200 × 500

 **Высота регулировки столешницы:** от 650 до 950 мм

 **Нагрузка на столешницу:** до 100 кг

ПОДКАТНОЙ СТОЛ

Стол оснащен колесной базой для удобного перемещения по рабочей зоне. Два колеса из четырех оснащены стопорным механизмом. Состоит из металлического каркаса, покрытого эпоксиполиэфирной порошковой краской и столешницы и нижней полки из композиционного материала. Столешница выполнена из ламинированного ДСП.



Артикул	Размер, мм
GD-120.32	1200 × 325
GD-150.32	1500 × 325
GD-180.32	1800 × 325

 **Высота регулировки столешницы:** от 650 до 950 мм

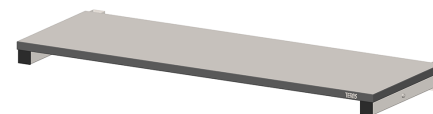
 **Толщина столешницы:** 25 мм

ВЕРХНЯЯ ПОЛКА

Верхние полки – это решение для оптимальной организации рабочего места и оснащением его приборами и оборудованием. Подходят для столов серий «BASE», «ADVANCED» и «SOLID».

Полки устанавливаются на задние стойки, имеют возможность регулировки по высоте. Покрытие полок выполнено с применением износостойкого пластика.

Возможно общепромышленное и антистатическое исполнение.



Артикул	Размер, мм
S-120.30	1200 × 300
S-150.30	1500 × 300
S-180.30	1800 × 300
S-120.40	1200 × 400
S-150.40	1500 × 400
S-180.40	1800 × 400

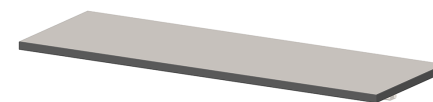
 **Нагрузка на полку:** до 100 кг

 **Толщина полки:** 25 мм

НИЖНЯЯ ПОЛКА

Нижняя полка служит для дополнительного оснащения рабочих столов серий «BASE», «SIMPLE» и «SOLID». Полки устанавливаются под столешницу.

Возможно общепромышленное и антистатическое исполнение.



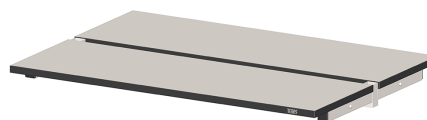
Артикул	Размер, мм
S-120.30/B	1200 × 300
S-150.30/B	1500 × 300
S-180.30/B	1800 × 300
S-120.40/B	1200 × 400
S-150.40/B	1500 × 400
S-180.40/B	1800 × 400

 **Нагрузка на полку:** до 100 кг

 **Толщина полки:** 25 мм

ПОЛКА ДЛЯ ОБОРУДОВАНИЯ СЕРИИ «DUAL»

Столы серии «DUAL» могут оснащаться верхними полками. Покрытие полки выполнено с применением износостойкого пластика. Устанавливается на задние стойки, имеет возможность регулировки по высоте.



Артикул	Размер, мм
SD-120.30	2 × (1200 × 300)
SD-150.30	2 × (1500 × 300)
SD-180.30	2 × (1800 × 300)
SD-120.40	2 × (1200 × 400)
SD-150.40	2 × (1500 × 400)
SD-180.40	2 × (1800 × 400)

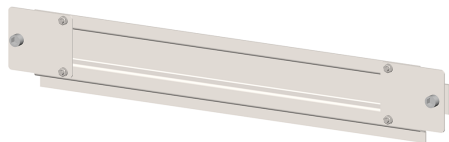
 **Нагрузка:** до 50 кг (на каждую полку)

 **Толщина полки:** 25 мм

РАЗДЕЛИТЕЛЬНЫЕ РАМЫ, ПЛАНКИ И СТОЙКИ

ПЛАНКА АЛЮМИНИЕВАЯ/СТАЛЬНАЯ ДЛЯ КРЕПЛЕНИЯ ЛОТКОВ

Планка дает возможность свободно размещать лотки для хранения компонентов. Устанавливается к задним стойкам при помощи крепежа над столом на необходимую высоту. Возможно изготовление из алюминия или из стали.

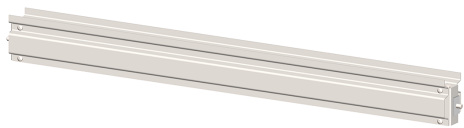


Нагрузка на планку: до 10 кг

Артикул		Размер, мм
сталь	алюминий	
R-120	R-120\AL	1200 × 110
R-150	R-150\AL	1500 × 110
R-180	R-180\AL	1800 × 110
R-60	R-60\AL	600 × 110
R-75	R-75\AL	750 × 110
R-90	R-90\AL	900 × 110

ПЛАНКА ДЛЯ СЕРИИ «DUAL»

Планка добавляет возможность свободно размещать лотки для хранения компонентов на каждом рабочем месте. Возможно изготовление из алюминия или из стали.



Нагрузка на планку: до 10 кг

Артикул		Размер, мм
сталь	алюминий	
RD-120	RD-120\AL	для столов DT-120
RD-150	RD-150\AL	для столов DT-150
RD-180	RD-180\AL	для столов DT-180

ИНСТРУМЕНТАЛЬНАЯ ПЛАНКА

Служит для установки подвеса для инструментов, а также вспомогательного освещения. Дополнительно комплектуется механизмом подвеса.



Артикул	Размер, мм
I-120	1200
I-150	1500
I-180	1800

РАЗДЕЛИТЕЛЬНАЯ РАМА

Рама предназначена для разделения надстраиваемого рабочего пространства. Служит для крепления половинного перфорированного экрана, электромонтажной панели, планки для крепления лотков, наклонной полки.



В комплект входят:

- средняя стойка;
- поперечная планка.

Артикул	Размер, мм
F-120	для столов 1200 мм
F-150	для столов 1500 мм
F-180	для столов 1800 мм

КОМПЛЕКТ ЗАДНИХ СТОЕК

Комплект служит для установки дополнительного оснащения столов:

- верхних полок;
- планок для крепления лотков;
- освещения;
- электромонтажной панели;
- перфорированного экрана.

Артикул	Размер, мм
M-150	1500
MH-150	1500

КОМПЛЕКТ УКРОЧЕННЫХ ЗАДНИХ СТОЕК

Комплект служит для установки дополнительного оснащения столов:

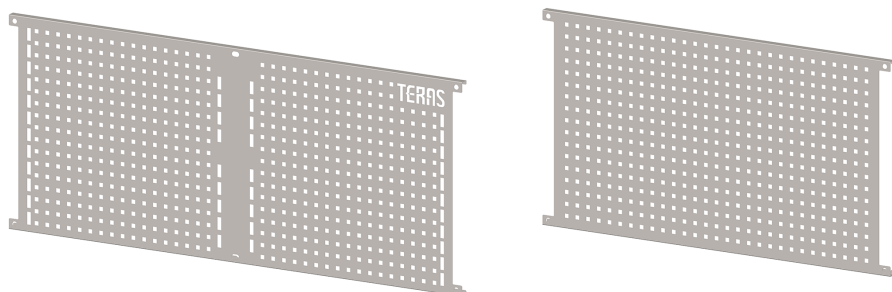
- электромонтажной панели;
- перфорированного экрана.

Артикул	Размер, мм
M-60	600

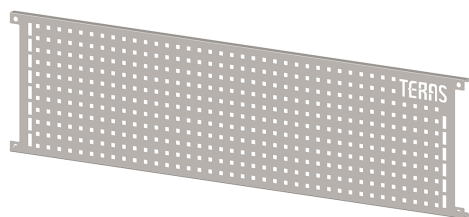
ПЕРФОРИРОВАННЫЕ ЭКРАНЫ

ПЕРФОРИРОВАННЫЙ ЭКРАН

Перфорированный экран служит для комфортного размещения инструмента, крючков, лотков и держателей. Выполнен из листовой стали. Устанавливается с помощью комплекта задних стоек М-150.



Высота экрана: 325/505 мм



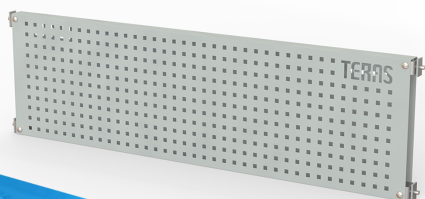
Высота половинного экрана: 505 мм

Артикул	Размер, мм
G-120.32	1200 × 325
G-150.32	1500 × 325
G-180.32	1800 × 325
G-120.50	1200 × 505
G-150.50	1500 × 505
G-180.50	1800 × 505
G-60.50	600 × 505
G-75.50	750 × 505
G-90.50	900 × 505

Для установки половинного перфорированного экрана к комплектации необходима разделительная рама.

ПЕРФОРИРОВАННЫЙ ЭКРАН ДЛЯ СЕРИИ «DUAL»

Состоит из двух экранов. Служит для размещения различного инструмента, крючков, лотков и держателей.



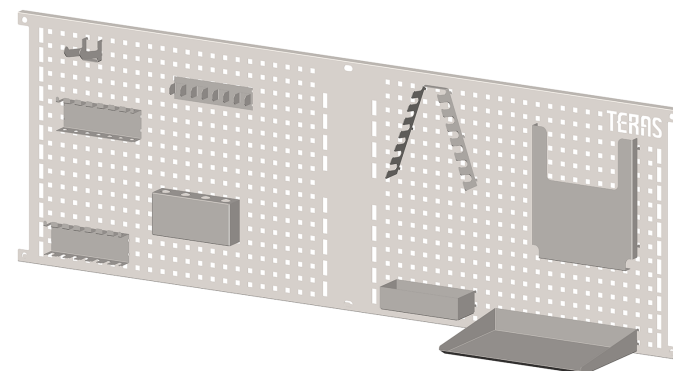
Высота экрана: 325 мм

Артикул	Размер, мм
GD-120.32	1200 × 325
GD-150.32	1500 × 325
GD-180.32	1800 × 325

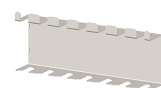
Держатели для инструмента заказываются дополнительно.

ДЕРЖАТЕЛИ И ЛОТКИ ДЛЯ ИНСТРУМЕНТОВ

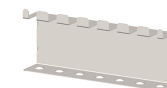
(устанавливаются на перфорированный экран)



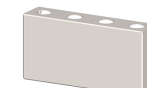
Держатель для пинцетов (H-01)



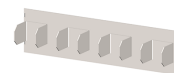
Держатель для отверток (H-02)



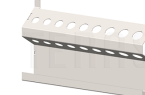
Держатель инструмента (H-03)



Держатель для любого инструмента (H-04)



Держатель для отверток и сверл 9-13 мм (H-05)



Крючок для ключей (H-06)



Крючок двойной (H-07)



Лоток для мелочей (H-08)



Лоток для бумаги А4 (H-09)



Лоток для бумаги и документов А4 (H-10)

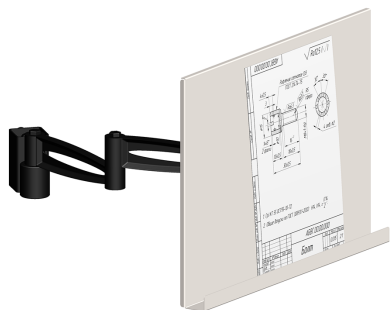


Артикул	Размер, мм
H-01	180 × 57 × 35
H-02	180 × 57 × 35
H-03	180 × 110 × 45
H-04	180 × 45 × 25
H-05	180 × 100 × 30
H-06	60-150 × 190 × 45
H-07	35 × 40 × 80
H-08	180 × 45 × 80
H-09	310 × 45 × 220
H-10	240 × 280 × 25

ПОДСТАВКИ И ДЕРЖАТЕЛИ

ПОДСТАВКА ДЛЯ ЧЕРТЕЖЕЙ

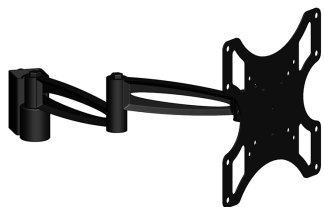
Предназначена для размещения чертежей на рабочем месте. Подставка выполнена в виде выдвижного кронштейна, крепится на боковые стойки и с помощью трех поворотных узлов. Устанавливается в удобное для работника положение.



Артикул	Размер, мм
НР	для стальных стоек
НР-М	для алюминиевых стоек

ПОДСТАВКА ДЛЯ МОНИТОРА

Позволяет разместить монитор на рабочем месте. Выдвижной кронштейн крепится на боковые стойки и с помощью трех поворотных узлов позволяет установить монитор в удобное для работника положение. Максимальная нагрузка – 15 кг.



Артикул	Размер, мм
НМ-104	для стальных стоек
НМ-104-М	для алюминиевых стоек

ПОДСТАВКА ПОДКАТНАЯ ПОД СИСТЕМНЫЙ БЛОК

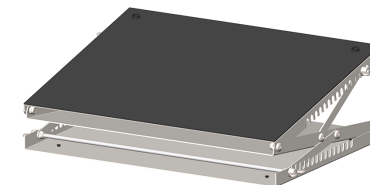
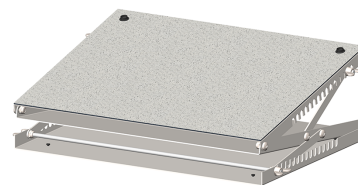
Подвижная подставка на колесах для установки системного блока.



Артикул	Размер, мм
НС/М	220 x 150 x 480 мм

ПОДСТАВКА ПОД НОГИ

Эргономичная подставка с регулировкой высоты и угла наклона. Возможно исполнение в черном и сером цвете.



Артикул	Размер, мм
HF	300 x 400 мм

ПОДСТАВКА ПОД КЛАВИАТУРУ

Эргономичная подставка под клавиатуру с механизмом легкого скольжения. Возможно изготовление из пластика или металла.



Артикул
НК-1

ПОДСТАВКА ПОДВЕСНАЯ ПОД СИСТЕМНЫЙ БЛОК

Подвесная подставка для установки системного блока. Устанавливается под столешницу любой серии столов.



Артикул	Размер, мм
НС/Н	265 x 460 x 460 мм

КОМПЛЕКТЫ ОСВЕЩЕНИЯ

КОМПЛЕКТ КРЕПЛЕНИЯ ВЕРХНЕГО ОСВЕЩЕНИЯ

Кронштейн для крепления верхнего освещения. Светильник заказывается отдельно. Подходит для столов серии «BASE», «ADVANCED»



Артикул	Размер, мм
L-120	для столов 1200 мм
L-150	для столов 1500 мм
L-180	для столов 1800 мм

КОМПЛЕКТ КРЕПЛЕНИЯ ВЕРХНЕГО ОСВЕЩЕНИЯ С РЕГУЛИРОВКОЙ

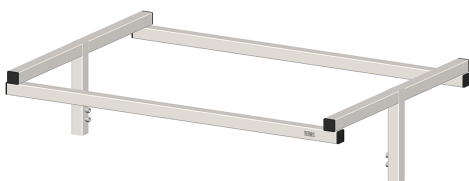
Кронштейн для крепления верхнего освещения с дополнительной регулировкой. Светильник заказывается отдельно. Подходит для столов серии «BASE», «ADVANCED»



Артикул	Размер, мм
LA-120	для столов 1200 мм
LA-150	для столов 1500 мм
LA-180	для столов 1800 мм

КОМПЛЕКТ КРЕПЛЕНИЯ ВЕРХНЕГО ОСВЕЩЕНИЯ ДЛЯ СЕРИИ «DUAL»

Двойной кронштейн для крепления верхнего освещения. Предназначен для оборудования рабочего места серии «DUAL». Светильник заказывается отдельно.



Артикул	Размер, мм
LD-120	для столов DT-120
LD-150	для столов DT-150
LD-180	для столов DT-180

СВЕТИЛЬНИК СВЕТОДИОДНЫЙ

Все светильники предназначены для установки как на кронштейны для крепления верхнего освещения, так и под верхнюю полку в качестве дополнительного освещения.

Светильник светодиодный F 600x60x80мм

Потребляемая мощность: 24 Вт
Световой поток: 2557 Лм
Цветовая температура: 4700-5300 К
Класс защиты: IP-66



Светильник светодиодный F 1200x60x80мм

Потребляемая мощность: 45 Вт
Световой поток: 4938 Лм
Цветовая температура: 4700-5300 К
Класс защиты: IP-66

Светильник светодиодный F 900x60x80мм

Потребляемая мощность: 33 Вт
Световой поток: 3657 Лм
Цветовая температура: 4700-5300 К
Класс защиты: IP-66



Светильник светодиодный F 1500x60x80мм

Потребляемая мощность: 65 Вт
Световой поток: 7410 Лм
Цветовая температура: 4700-5300 К
Класс защиты: IP-66

Артикул	Размер, мм
LED-60F	600 × 60 × 80
LED-90F	900 × 60 × 80
LED-120F	1200 × 60 × 80
LED-150F	1500 × 60 × 80

Светильник светодиодный 500x70x40мм

Потребляемая мощность: 37 Вт
Световой поток: 3900 Лм
Цветовая температура: 5000К
Класс защиты: IP-40/IP-65 опционально

Светильник светодиодный 1000x70x40мм

Потребляемая мощность: 37 Вт
Световой поток: 5000 Лм
Цветовая температура: 5000К
Класс защиты: IP-40/IP-65 опционально

Светильник светодиодный 1500x70x40мм

Потребляемая мощность: 70 Вт
Световой поток: 7400 Лм
Цветовая температура: 5000К
Класс защиты: IP-40/IP-65 опционально



Артикул	Размер, мм
LED-50	500 × 70 × 40
LED-100	1000 × 70 × 40
LED-150	1500 × 70 × 40

ЭЛЕКТРОМОНТАЖНЫЕ ПАНЕЛИ И АКСЕССУАРЫ

ЭЛЕКТРОМОНТАЖНАЯ ПАНЕЛЬ

Выполнена из алюминиевого профиля. В стандартной комплектации имеет 4 розетки с заземляющим контактом, кнопку выключения и сетевой провод (3 метра).



Номинальная нагрузка: 10 А

Артикул	Размер, мм
E-120	1200
E-150	1500
E-180	1800
E-60	600
E-75	750
E-90	900

ЭЛЕКТРОМОНТАЖНАЯ ПАНЕЛЬ (КОРОТКАЯ)

Выполнена из алюминиевого профиля. В комплектации имеет 4 или 5 европейских розеток с заземляющим контактом, кнопку выключения и сетевой провод (3 метра). Крепление вертикальное на заднюю стойку.



Длина панели: 300 мм

Номинальная нагрузка: 10 А

Артикул	Размер, мм
E-30	на 4 розетки
E-30.1	на 5 розеток

ЭЛЕКТРОМОНТАЖНАЯ ПАНЕЛЬ ДЛЯ СЕРИИ «DUAL»

Состоит из двух панелей. Выполнена из алюминиевого профиля. В стандартной комплектации каждая панель имеет 4 европейские розетки с заземляющим контактом, кнопку выключения и сетевой провод (3 метра).



Номинальная нагрузка: 10 А

Артикул	Размер, мм
ED-120	для столов DT-120
ED-150	для столов DT-150
ED-180	для столов DT-180

Дополнительно можно оснастить розетками, автоматом безопасности и устройством защитного отключения (УЗО).

РОЗЕТКА С ЗАЗЕМЛЕНИЕМ ОДИНАРНАЯ

Дополнительная розетка для электропроводки панели.

Артикул	S-1
---------	-----

РОЗЕТКА С ЗАЗЕМЛЕНИЕМ ПЫЛЕЗАЩИТНАЯ

Дополнительная розетка для электропроводки панели.

Артикул	S-2
---------	-----

РОЗЕТКА «ETHERNET»

Компьютерный разъем для электропроводки панели.

Артикул	S-3
---------	-----

РОЗЕТКА «PHONE»

Телефонный разъем для электропроводки панели.

Артикул	S-4
---------	-----

АВТОМАТ БЕЗОПАСНОСТИ 10А

Дополнительное оснащение для электропроводки панели.

Артикул	B10A
---------	------

АВТОМАТ БЕЗОПАСНОСТИ 16А

Дополнительное оснащение для электропроводки панели.

Артикул	B16A
---------	------

АВТОМАТ ОТКЛЮЧЕНИЯ С МОДУЛЕМ ПОДАВЛЕНИЯ СЕТЕВЫХ ИМПУЛЬСНЫХ ПОМЕХ

Дополнительное оснащение для электропроводки панели.

Артикул	ABO
---------	-----

УСТРОЙСТВО ЗАЩИТНОГО ОТКЛЮЧЕНИЯ (УЗО)

Дополнительное оснащение для электропроводки панели.

Артикул	RCCB
---------	------

СТАЦИОНАРНЫЕ И ПОДВЕСНЫЕ ТУМБЫ

СТАЦИОНАРНЫЕ ТУМБЫ С ЯЩИКАМИ

Стальная стационарная тумба служит для хранения инструментов и компонентов. Оборудована встроенным центральным замком. В комплектации несколько выдвижных ящиков (от трех до десяти, в зависимости от артикула) с механизмом легкого скольжения.



Артикул	Размер, мм
D3	500 × 800 × 590
D5	500 × 800 × 590
D7	500 × 1040 × 590
D10	500 × 1520 × 590

Тумба на 10 ящиков (D10)

 Глубина выдвижения ящиков: 550 мм

Тумба на 3 ящика (D3)



Особенность: возможно использование в качестве опоры для столов серии SOLID и HARD

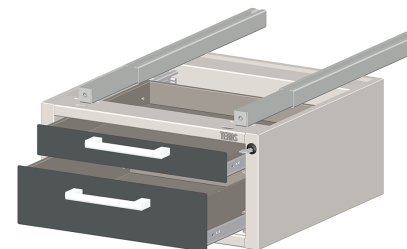


Глубина выдвижения ящиков: 550 мм



ПОДВЕСНАЯ ТУМБА С ДВУМЯ ЯЩИКАМИ

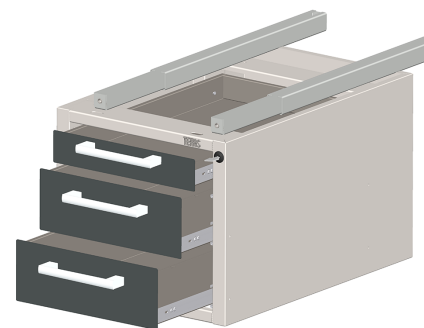
Предназначена для хранения инструментов и компонентов. Два выдвижных ящика полного выдвижения с механизмом легкого скольжения. Оснащена центральным замком. Подходит для столов серий SIMPLE, BASE, DUAL и MODERN.



Артикул	Размер, мм
D2/H	490 × 233 × 580
D2-49.23.49/H	490 × 233 × 490
D2-39.23.58/H	390 × 233 × 580

ПОДВЕСНАЯ ТУМБА С ТРЕМЯ ЯЩИКАМИ

Предназначена для хранения инструментов и компонентов. Три выдвижных ящика полного выдвижения с механизмом легкого скольжения. Оснащена центральным замком.



Артикул	Размер, мм
D3/H	490 × 354 × 580
D3-49.35.49/H	490 × 354 × 490
D3-39.35.58/H	390 × 354 × 580

ПОДВЕСНАЯ ТУМБА С ДОВОДЧИКАМИ

Стальная тумба для хранения инструментов и компонентов. Оснащена центральным замком и доводчиками, которые обеспечивают плавность открывания-закрывания. Выдвижные ящики с механизмом легкого скольжения (телескопические направляющие)



Особенность: легкость открывания-закрывания



Глубина выдвижения ящиков: 550 мм

Артикул	Размер, мм
D2.1/H	490 × 233 × 580
D3.1/H	490 × 354 × 580

СТЕЛЛАЖИ

СТЕЛЛАЖ УНИВЕРСАЛЬНЫЙ

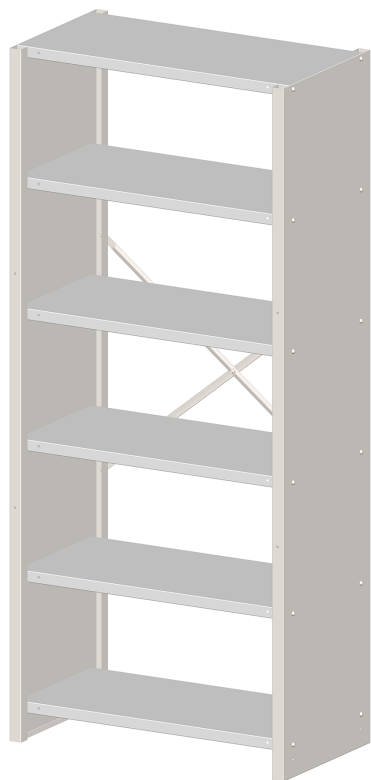
Предназначен для хранения документации и комплектующих. Имеет регулируемые опоры стоек. Регулировка пяти полок по высоте с шагом 50 мм. В антистатическом исполнении окрашен токопроводящей порошковой краской.

Артикул	Размер, мм
SH-01	1850 × 820 × 450
SH-02	1850 × 820 × 390
SH-03	1850 × 1000 × 490
SH-04	1950 × 820 × 390
SH-05	1950 × 1000 × 490

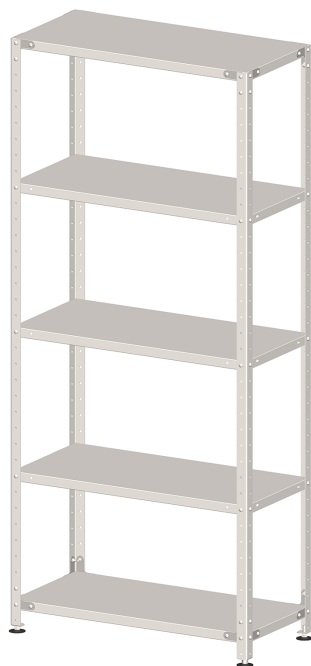


Распределенная нагрузка на полку: до 50 кг

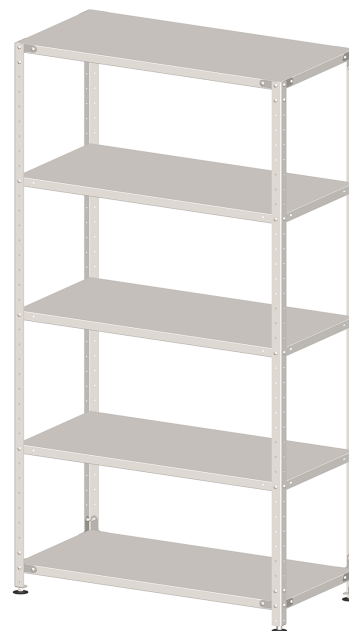
Полная нагрузка: до 110 кг



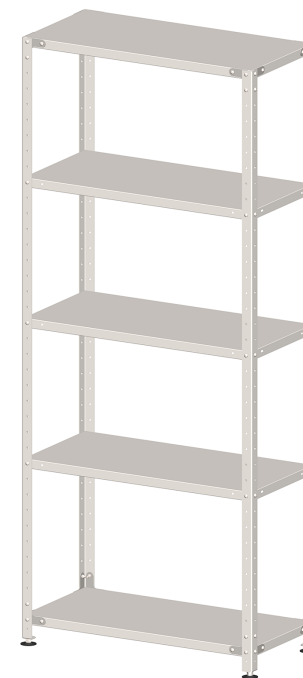
SH-01



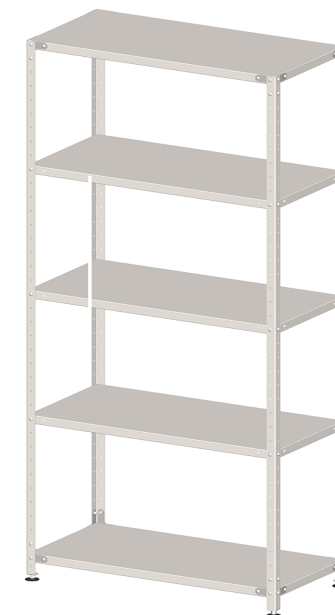
SH-02



SH-03



SH-04



SH-05

СЕРТИФИКАТЫ И РЕЗУЛЬТАТЫ ИСПЫТАНИЙ

ПРОТОКОЛЫ ИСПЫТАНИЙ

Испытательная лаборатория «ИЛ БТ»
ООО «ИЛ ЭП ЭМС» **ИЛБТ**
 Аккредитована Федеральной службой по аккредитации.
 Аттестат аккредитации № RA.RU.21M.01 от 04.04.2016.
 Адрес: 115477, г. Москва, ул. Котельникова, д. 58А, Тел: факс: (495) 792-44-42

ПРОТОКОЛ ИСПЫТАНИЙ № 7930-8715-19 от 05.12.2019.

УТВЕРЖАЮ
 Генеральный директор ООО «ИЛ ЭП ЭМС»
 О.Л. Агломазов

Нормативные документы, в соответствие с которыми проведено испытание:
ТР ТС 025/2012 "О безопасности мебели" (прим. 2, табл. 1; статья 5, п. 3; прим. 3),
ГОСТ 16371-2014 "Мебель. ОТУ." (п. 5.2.30)

Цель испытаний: Подтверждение соответствия

И изготовитель: ОБЩЕСТВО С ОГРАНИЧЕННОЙ ОТВЕТСТВЕННОСТЬЮ "ТЭРАС"
 Юридический адрес: 188640, Россия, область Ленинградская, Всеволожский район, город Всеволожск, шоссе Колтушское, дом 124, корпус 1, квартира 1

Заказчик: Орган по сертификации Общества с ограниченной ответственностью "Сертификационная Компания"
 Юридический адрес: 305004, РОССИЯ, ОБЛАСТЬ КУРСКАЯ, ГОРОД КУРСК, УЛИЦА САДОВАЯ, ДОМ 10А, ЛИТЕР В, ОФИС 223.

Дата проведения испытаний: 13.11.2019 - 05.12.2019
 Место проведения испытаний: Испытательная лаборатория «ИЛ БТ», 115477, г. Москва, ул. Котельникова, д. 58А.

Объект испытаний: Стол рабочий.
 Тип/модель/артикул: Торговая марка: "TERAS", серия: BASE, модель: BT-120.70.
 Описание объекта испытаний: см. стр. 2

Идентификация: Предоставление копии сертификата заявленной продукции
 Маркировка: соответствует предъявляемой документации
 Результат наружного осмотра: удовлетворительный

Приведенные в протоколе результаты испытаний действительны и распространяются только на указанные образцы.
 Полное или частичное размножение и перепечатка настоящего протокола без разрешения ООО «ИЛ ЭП ЭМС» не допускается.

КОПИЯ ВЕРНА
 подпись: [подпись]
 [подпись]

Испытательная лаборатория «ИЛ БТ»
ООО «ИЛ ЭП ЭМС» **ИЛБТ**
 Аккредитована Федеральной службой по аккредитации.
 Аттестат аккредитации № RA.RU.21M.01 от 04.04.2016.
 Адрес: 115477, г. Москва, ул. Котельникова, д. 58А, Тел: факс: (495) 792-44-42

ПРОТОКОЛ ИСПЫТАНИЙ № 7931-8716-19 от 05.12.2019.

УТВЕРЖАЮ
 Генеральный директор ООО «ИЛ ЭП ЭМС»
 О.Л. Агломазов

Нормативные документы, в соответствие с которыми проведено испытание:
ТР ТС 025/2012 "О безопасности мебели" (прим. 2, табл. 1; статья 5, п. 3; прим. 3),
ГОСТ 16371-2014 "Мебель. ОТУ." (п. 5.2.30)

Цель испытаний: Подтверждение соответствия

И изготовитель: ОБЩЕСТВО С ОГРАНИЧЕННОЙ ОТВЕТСТВЕННОСТЬЮ "ТЭРАС"
 Юридический адрес: 188640, Россия, область Ленинградская, Всеволожский район, город Всеволожск, шоссе Колтушское, дом 124, корпус 1, квартира 1

Заказчик: Орган по сертификации Общества с ограниченной ответственностью "Сертификационная Компания"
 Юридический адрес: 305004, РОССИЯ, ОБЛАСТЬ КУРСКАЯ, ГОРОД КУРСК, УЛИЦА САДОВАЯ, ДОМ 10А, ЛИТЕР В, ОФИС 223.

Дата проведения испытаний: 13.11.2019 - 05.12.2019
 Место проведения испытаний: Испытательная лаборатория «ИЛ БТ», 115477, г. Москва, ул. Котельникова, д. 58А.

Объект испытаний: Подвесная тумба.
 Тип/модель/артикул: торговая марка: "TERAS", артикул: D2-39.23.58.H.
 Описание объекта испытаний: см. стр. 2

Идентификация: Предоставление копии сертификата заявленной продукции
 Маркировка: соответствует предъявляемой документации
 Результат наружного осмотра: удовлетворительный

Приведенные в протоколе результаты испытаний действительны и распространяются только на указанные образцы.
 Полное или частичное размножение и перепечатка настоящего протокола без разрешения ООО «ИЛ ЭП ЭМС» не допускается.

КОПИЯ ВЕРНА
 подпись: [подпись]
 [подпись]

ПРОТОКОЛ ИСПЫТАНИЙ НА СООТВЕТСТВИЕ ТРЕБОВАНИЯМ
ГОСТ Р 53734.5.1-2009 (МЭК 61340-5-1:2007)

Протокол №: 312-0812-B
 Дата: 14.08.2019 г.
 Утвержден (+ подпись): С.П. Павлов
 Испытан (+ подпись): С.В. Лавренко

Испытательный центр: Испытательная лаборатория «ВЕЛЕС»
 Общества с ограниченной ответственностью «Центр Сертификации «ВЕЛЕС»
 Адрес: 195009, город Санкт-Петербург, ул. Академика Лебедева, д. 12, корп. 2, лит. А, этаж 2, комн. 26
 Аттестат аккредитации: № РОСС RU.13485.04ИД.006
 Срок действия: до 26.08.2023 г.
 Место проведения испытаний: 195009, город Санкт-Петербург, ул. Академика Лебедева, д. 12, корп. 2, лит. А, этаж 2, комн. 26
 Вид испытаний: Сертификационные испытания

Заказчик: ООО «Тэрас»
 Адрес: 188640, Ленинградская область, район Всеволожский, город Всеволожск, шоссе Колтушское, дом 14, корп. 1, квартира 1

Стандарт: ГОСТ Р 53734.5.1-2009 (МЭК 61340-5-1:2007)
 Испытательная процедура: ГОСТ Р 53734.5.1-2009 (МЭК 61340-5-1:2007)
 Тип объекта испытаний: Мебель с антистатическим покрытием: стол
 Торговая марка: ---
 Тип/модель: ---
 И изготовитель: ООО «Тэрас»
 Адрес: 188640, Ленинградская область, район Всеволожский, город Всеволожск, шоссе Колтушское, дом 14, корп. 1, квартира 1

Обозначение результата испытаний:
 - требование (испытание) не применяется XX
 - соответствует требованию/выдержал испытание ДА
 - не соответствует требованию/не выдержал испытание НЕТ

Примечание:
 В этом протоколе в качестве десятичного разделения используется запятая.
 Протокол распространяется только на образцы, подтвержденные испытаниями.
 Не допускается частичная перепечатка или копирование протокола без разрешения испытательной лаборатории.

Заводской или серийный номер образца: 6/и
 Регистрационный номер образца: 640064
 Дата поступления образца в лабораторию: 09.08.2019
 Дата проведения испытаний: 12.08.2019 - 14.08.2019

Условия проведения испытаний в соответствии с требованиями ГОСТ Р 53734.5.1-2009 (МЭК 61340-5-1:2007): ДА

ПРОТОКОЛ ИСПЫТАНИЙ НА СООТВЕТСТВИЕ ТРЕБОВАНИЯМ
ГОСТ Р 53734.5.1-2009 (МЭК 61340-5-1:2007)

Протокол №: 312-0812-B
 Дата: 14.08.2019 г.
 Утвержден (+ подпись): С.П. Павлов
 Испытан (+ подпись): С.В. Лавренко

Испытательный центр: Испытательная лаборатория «ВЕЛЕС»
 Общества с ограниченной ответственностью «Центр Сертификации «ВЕЛЕС»
 Адрес: 195009, город Санкт-Петербург, ул. Академика Лебедева, д. 12, корп. 2, лит. А, этаж 2, комн. 26
 Аттестат аккредитации: № РОСС RU.13485.04ИД.006
 Срок действия: до 26.08.2023 г.
 Место проведения испытаний: 195009, город Санкт-Петербург, ул. Академика Лебедева, д. 12, корп. 2, лит. А, этаж 2, комн. 26
 Вид испытаний: Сертификационные испытания

Заказчик: ООО «Тэрас»
 Адрес: 188640, Ленинградская область, район Всеволожский, город Всеволожск, шоссе Колтушское, дом 14, корп. 1, квартира 1

Стандарт: ГОСТ Р 53734.5.1-2009 (МЭК 61340-5-1:2007)
 Испытательная процедура: ГОСТ Р 53734.5.1-2009 (МЭК 61340-5-1:2007)
 Тип объекта испытаний: Мебель с антистатическим покрытием: стул
 Торговая марка: ---
 Тип/модель: ---
 И изготовитель: ООО «Тэрас»
 Адрес: 188640, Ленинградская область, район Всеволожский, город Всеволожск, шоссе Колтушское, дом 14, корп. 1, квартира 1

Обозначение результата испытаний:
 - требование (испытание) не применяется XX
 - соответствует требованию/выдержал испытание ДА
 - не соответствует требованию/не выдержал испытание НЕТ

Примечание:
 В этом протоколе в качестве десятичного разделения используется запятая.
 Протокол распространяется только на образцы, подтвержденные испытаниями.
 Не допускается частичная перепечатка или копирование протокола без разрешения испытательной лаборатории.

Заводской или серийный номер образца: 6/и
 Регистрационный номер образца: 640064
 Дата поступления образца в лабораторию: 09.08.2019
 Дата проведения испытаний: 12.08.2019 - 14.08.2019

Условия проведения испытаний в соответствии с требованиями ГОСТ Р 53734.5.1-2009 (МЭК 61340-5-1:2007): ДА

СИСТЕМА СЕРТИФИКАЦИИ ГОСТ Р
ФЕДЕРАЛЬНОЕ АГЕНТСТВО ПО ТЕХНИЧЕСКОМУ РЕГУЛИРОВАНИЮ И МЕТРОЛОГИИ

СЕРТИФИКАТ СООТВЕТСТВИЯ

№: РОСС RU.ADJ.1.H00038
 Срок действия с 15.08.2019 по 14.08.2022
№ 0455846

ОРГАН ПО СЕРТИФИКАЦИИ Орган по сертификации Общества с ограниченной ответственностью «Центр сертификации «УралТестСтандарт». Место нахождения: 620014, Российская Федерация, Свердловская область, город Екатеринбург, улица Шейнмана, дом 55. Фактический адрес: 620014, Российская Федерация, Свердловская область, город Екатеринбург, улица Шейнмана, дом 55, этаж 9. Телефон: +7 (343) 218-27-61, адрес электронной почты: info@uralteststandart.ru. Аттестат аккредитации регистрационный № RA.RU.1.HA.011. Дата регистрации аттестата аккредитации: 11.10.2016 года.

ПРОДУКЦИЯ Мебель с антистатическим покрытием (рабочее место, стол, стулья и табуреты)
 ГОСТ 19917-2014, ГОСТ 16371-2014
 Серийный выпуск

СООТВЕТСТВУЕТ ТРЕБОВАНИЯМ НОРМАТИВНЫХ ДОКУМЕНТОВ
 ГОСТ ИСО 61340-5-1:2009 код ТН ВЭД

ИЗГОТОВИТЕЛЬ ООО «Тэрас»
 Адрес: 188640, Ленинградская область, район Всеволожский, город Всеволожск, шоссе Колтушское, дом 14, корп. 1, квартира 1
 ИНН: 4703163493

СЕРТИФИКАТ ВЫДАН ООО «Тэрас»
 Адрес: 188640, Ленинградская область, район Всеволожский, город Всеволожск, шоссе Колтушское, дом 14, корп. 1, квартира 1
 Телефон: 79126076350, E-mail: zlobotest@mail.ru, ИНН: 4703163493

НА ОСНОВАНИИ протокола испытаний №№ 312-0812-B, 313-0812-B от 14.08.2019 года, выданных испытательной лабораторией «ВЕЛЕС» Общества с ограниченной ответственностью «Центр Сертификации «ВЕЛЕС», аттестат аккредитации регистрационный № РОСС RU.13485.04ИД.006; Технический отчет №№ 013419-47-19, 013517-07-19-Ст от 19 июля 2019 года, выданного ООО «Альмас-инжиниринг».

ДОПОЛНИТЕЛЬНАЯ ИНФОРМАЦИЯ Схема сертификации: 3.

Руководитель органа: [подпись] Л.В. Заколкина
 Эксперт: [подпись] К.А. Пыкина

Сертификат не применяется при обязательной сертификации

СИСТЕМА СЕРТИФИКАЦИИ ГОСТ Р
ФЕДЕРАЛЬНОЕ АГЕНТСТВО ПО ТЕХНИЧЕСКОМУ РЕГУЛИРОВАНИЮ И МЕТРОЛОГИИ

СЕРТИФИКАТ СООТВЕТСТВИЯ

№: РОСС RU.ADJ.1.H00059
 Срок действия с 08.11.2019 по 07.11.2022
№ 0455371

ОРГАН ПО СЕРТИФИКАЦИИ Орган по сертификации Общества с ограниченной ответственностью «Центр сертификации «УралТестСтандарт». Место нахождения: 620014, Российская Федерация, Свердловская область, город Екатеринбург, улица Шейнмана, дом 55. Фактический адрес: 620014, Российская Федерация, Свердловская область, город Екатеринбург, улица Шейнмана, дом 55, этаж 9. Телефон: +7 (343) 218-27-61, адрес электронной почты: info@uralteststandart.ru. Аттестат аккредитации регистрационный № RA.RU.1.HA.011. Дата регистрации аттестата аккредитации: 11.10.2016 года.

ПРОДУКЦИЯ Мебель специальная, в т.ч. с антистатическим покрытием и для чистых помещений торговой марки «TERAS» (см. приложение - бланк № 0097194)
 код ОК 034-2014 (КПС 2008) 31.09.11.190
 Серийный выпуск

СООТВЕТСТВУЕТ ТРЕБОВАНИЯМ НОРМАТИВНЫХ ДОКУМЕНТОВ
 ГОСТ ИСО 61340-5-1:2009, ГОСТ Р 53734.5.1-2009, ГОСТ Р 53734.5.2-2009, ГОСТ 16371-2014, ГОСТ Р 55525-2017 код ТН ВЭД

ИЗГОТОВИТЕЛЬ ООО «Тэрас»
 Адрес: 188640, Ленинградская область, район Всеволожский, город Всеволожск, шоссе Колтушское, дом 14, корп. 1, квартира 1
 ИНН: 4703163493

СЕРТИФИКАТ ВЫДАН ООО «Тэрас»
 Адрес: 188640, Ленинградская область, район Всеволожский, город Всеволожск, шоссе Колтушское, дом 14, корп. 1, квартира 1
 Телефон: +7-812-647-61-30, E-mail: info@ilms.ru, ИНН: 4703163493

НА ОСНОВАНИИ протоколов испытаний №№ 114-11/12-B, 115-11/12-B от 07.11.2019 года, выданных испытательной лабораторией «ВЕЛЕС» Общества с ограниченной ответственностью «Центр Сертификации «ВЕЛЕС», регистрационный № РОСС RU.13485.04ИД.006.

ДОПОЛНИТЕЛЬНАЯ ИНФОРМАЦИЯ Схема сертификации: 3.

Руководитель органа: [подпись] Л.В. Заколкина
 Эксперт: [подпись] К.А. Пыкина

Сертификат не применяется при обязательной сертификации

КОНТАКТНАЯ ИНФОРМАЦИЯ



+7 812 779-15-50



info@teras-mebel.ru



www.teras-mebel.ru